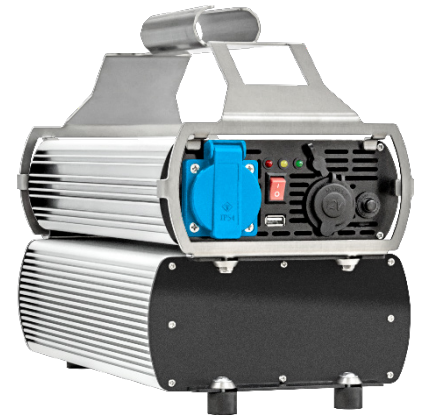


## 230 V Solarstrom für unterwegs

Der ARVEY A1 ist Ihre eigene tragbare Steckdose. Mit ihm betreiben Sie viele herkömmliche Elektrogeräte ortsunabhängig und nahezu emissionslos mit selbst erzeugtem Strom aus Sonnenlicht. Überschüssiger Strom wird gespeichert und steht auch bis weit nach Sonnenuntergang zur Verfügung.

In der Schrebergartenlaube, auf Reisen im Auto, im Wohnwagen, bei Projekten im Freien, im Bauwagen, auf Photoshootings und eigentlich überall, wohin Sie der ARVEY A1 begleitet, können Sie sich beruhigt darauf verlassen:

**Natürlich haben Sie Strom.**



### TECHNISCHE DATEN:

GEWICHT	11,2 kg
ABMESSUNGEN	415 mm * 190 mm * 280 mm
GEHÄUSE	Aluminium, gebürstet
BETRIEBSTEMPERATUR	-10 °C bis +50 °C
IP KLASSE	IP44

### LEISTUNGSDATEN:

AUSGABESPANNUNG	230 V AC 12 V DC, 180 W 20 A 5 V DC; 2,1 A
AUSGABEFREQUENZ	50 Hz
AUSGABEFORM	Reine Sinuswelle
BATTERIELADESPANNE	22,5 V – 29,2 V
KONTINUIERLICHE LEISTUNG	1000 W
GIPFELSPANNUNG	2000 W
EFFIZIENZ	90%
STANDBY STROMBEDARF BEI EINGESCHALTETEM INVERTER	< 200 mA
STANDBY STROMBEDARF BEI AUSGESCHALTETEM INVERTER	< 8 mA
SOLARSTEUERUNG	24 V 20 A
PHOTOVOLTAIKSPANNUNG	27 V - 40 V (max. 48 V Voc)

### INFORMATION FÜR DEN LUFTRANSPORT

Dieses Gerät enthält eine Lithium-Eisenphosphat-Polymer Batterie (LiFePO4) mit einem Batterierohgewicht von 4,2 kg und 480 Wh Nennkapazität.

Nach den Richtlinien der IATA wird es klassifiziert unter:

- UN3481
- PI 967 Section I
- IMP: RLI

Die Verpackung muss mit dem folgenden Label markiert werden:



Die ARVEY A1 Battery ist von einem versiegelten 3 mm starken Aluminiumgehäuse umschlossen und gegen Austritt, Explosion und Entzündung geschützt.

Die bestandenen UN38.3 Testberichte können unter [info@arvey.eu](mailto:info@arvey.eu) angefragt werden.

**ELEMENTE VORDERSEITE:**

Steckdose 230 V AC

KFZ Normsteckdose 12 V DC

Hohlsteckerbuchse 5,5 mm 12 V DC

USB TYP A 5 V

1 LED Systemüberhitzung (orange)

2 LED Wechselrichterstatus (grün/rot)

**ELEMENTE RÜCKSEITE:**

Solarkabelanschluss MC4 + (plus)

Solarkabelanschluss MC4 - (minus)

Batteriekabelanschluss mit Vollabdeckung + (plus)

Batteriekabelanschluss mit Vollabdeckung - (minus)

**ELEMENTE OBERSEITE:**

LED Display (Batterieladezustand, Batteriespannung, Stromeingang/PV und -ausgang, Batteriegesundheit)

**ANSCHLÜSSE INTERN:**

USB TYP A 5 V 2,1 A

**SICHERHEIT:**

SPANNUNGSSCHUTZ	2 * 15 A Sicherung
WECHSELRICHTERSICHERUNG	2 * 15 A Sicherung
TIEFENENTLADESCHUTZ (ALARM)	22,5 V - 23,5 V
TIEFENENTLADESCHUTZ (ABSCHALTUNG)	< 22,5 V
ÜBERLASTSCHUTZ	1200 W
KURZSCHLUSSABSICHERUNG	20 A (Gleichstromausgabe)
VERPOLUNGSSCHUTZ	40 A

**OPT. ZUBEHÖR**

Solarpanels

Solarkabel

Erdungskabel

Batterie

Batteriekabel

AC-Schnellladegerät 120 W

Sicherungen 20 A

Lampe 2 W, 12 V

...

## LEISTUNGSDATEN ENERGIESPEICHER:

LADESPANNUNG	29,2 V
NOMINALSPANNUNG	24 V
NOMINALKAPAZITÄT	20 Ah bei 0,5 C Entladung
LADESTROMSTÄRKE	Standardladen: 0,125 C bei 60 W Schnellladen: 0,25 C bei 120 W
STANDARDLADEVORGANG	ARVEY Ladegerät (Netzteil 60/120 W)
LADEDAUER	Standardladen: 8 Stunden Schnellladen: 4 Stunden
LADESTROM	50 A max.
ENTLADESTROM	50 A durchgängig max.
ENTLADUNGS-TRENNSPANNUNG	21,4 V
LAGERUNGSTEMPERATUR	-10 °C bis +50 °C
LADEZYKLEN	> 1000
LADUNGSERHALTUNG	5 %
BATTERIEGEWICHT ROH	4,2 kg
BATTERIETYP	Lithium-Eisenphosphat-Polymer (LiFePo4)

## SICHERHEITSTESTS:

KURZSCHLUSS	Keine Explosion, kein Feuer
ÜBERLADUNG	Keine Explosion, kein Feuer
NAGELTEST (DURCHBOHRUNG)	Keine Explosion, kein Feuer
OFENTEST (ÜBERHITZUNG 130°C)	Keine Explosion, kein Feuer
VIBRATIONSTEST	Kein Feuer, kein Austritt
FALLTEST (2* 1,0 METER MIT DREHUNG)	Kein Feuer, kein Austritt
ZERTIFIKATE	CE, RoHs, UN38.3

Spezifikationen und Designs können jederzeit und ohne Benachrichtigung verändert werden.

Stand: MAI 2019